



**ACTEURS TOURISME LEMAN**

# LA STRUCTURE DE LMC

**LAUSANNE**  
CAPITALE OLYMPIQUE

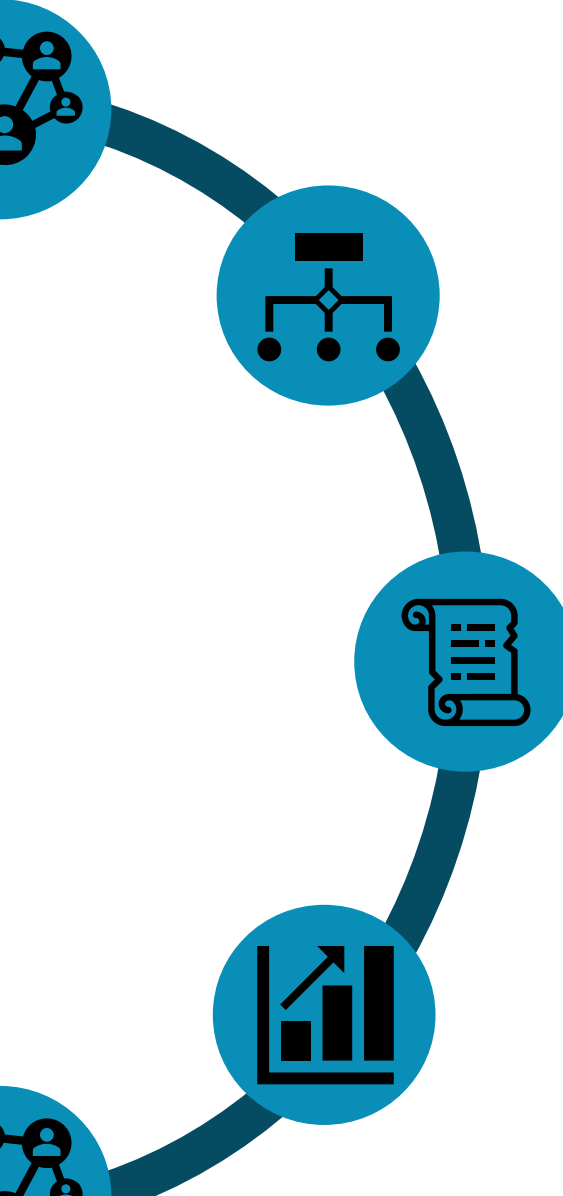
  
**MONTREUX RIVIERA**  
pure inspiration

LMC  
3,4 EPT

Co-financé par: (COFIL)

- Les offices du tourisme
- Les communes et le canton
- Les centres de congrès
- Les associations hôtelières

# LES MISSIONS

- 
- Promouvoir l'arc lémanique vaudois comme destination de congrès associatifs
  - Favoriser le développement, la création et l'accueil de congrès de portée nationale et internationale
  - Soutenir les efforts d'organisateur·s suisses et étrangers pour favoriser l'accueil de congrès
  - Contribuer au rayonnement national et international ainsi qu'au développement économique de la région
  - Investir par mutualisation dans des frais de représentation et d'adhésion auprès d'associations professionnelles
  - Accroître le nombre de nuitées ainsi que le chiffre d'affaires pour les partenaires concernés

# LES RETOMBÉES ÉCONOMIQUES

## Depuis son lancement en 2017:

- 383 leads gérés
- CHF 321 226 915 retombées économiques

## **Dont:**

- ✓ 202 leads gagnés
- ✓ CHF 134 047 915 retombées économiques

# LE RÉSEAU

## Le Programme Ambassadeurs:

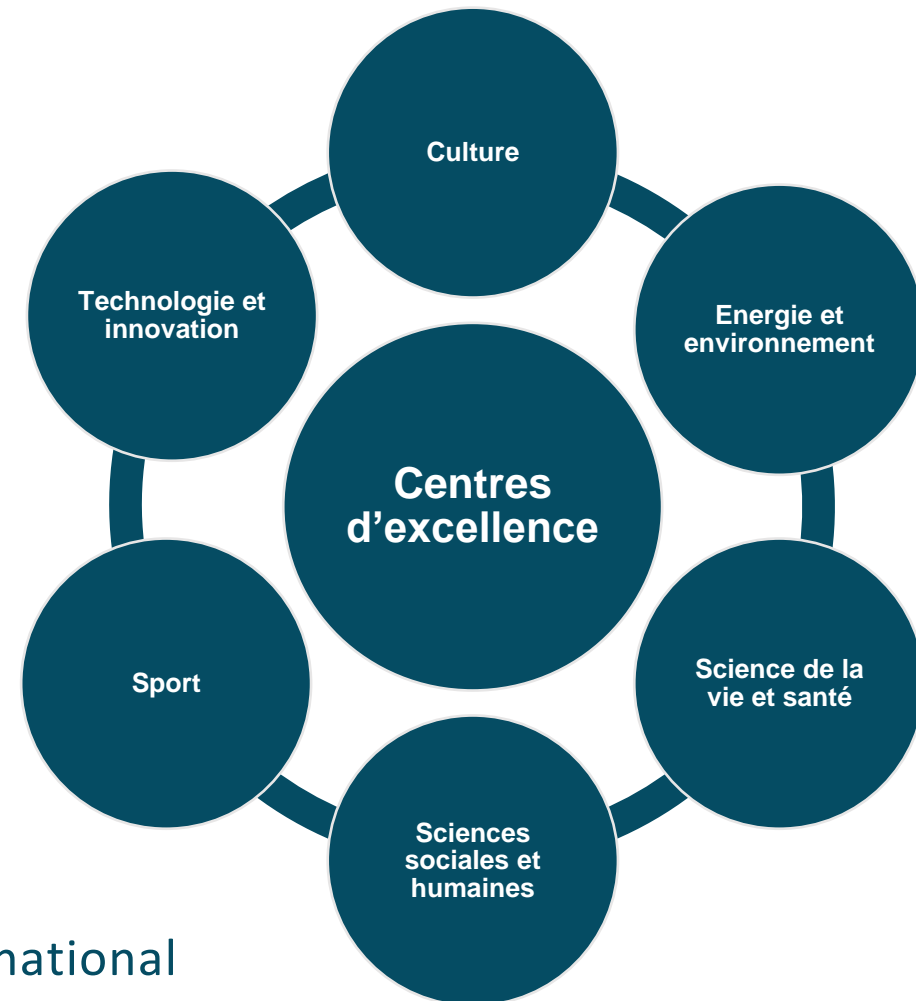
### Depuis sa création en 2022:

- 35 ambassadeurs
- 6 pôles d'excellence représentés

---

### ➤ **Le rôle des ambassadeurs :**

- Représenter LMC à l'international
- Représenter LMC au niveau national
- Être un leader fédérateur



# LES ACTIONS

## Les actions LMC en 2024

- Participation à 13 foires internationales et nationales
- 4 évènements ambassadeurs avec nos partenaires
- Diverses actions sur la durabilité au travers de LMCare

**MERCI DE VOTRE PARTICIPATION**

